

Auftragnehmer:



geo7 AG  
 Neufeldstrasse 5 - 9  
 3012 Bern  
 Tel.: 031 300 44 33  
 E-Mail: naturgefahren@geo7.ch



Impuls AG  
 Seesstrasse 2  
 3600 Thun  
 Tel.: 033 225 60 10  
 E-Mail: mail@impulsthun.ch

Auftraggeber:

Gemeinde Ringgenberg

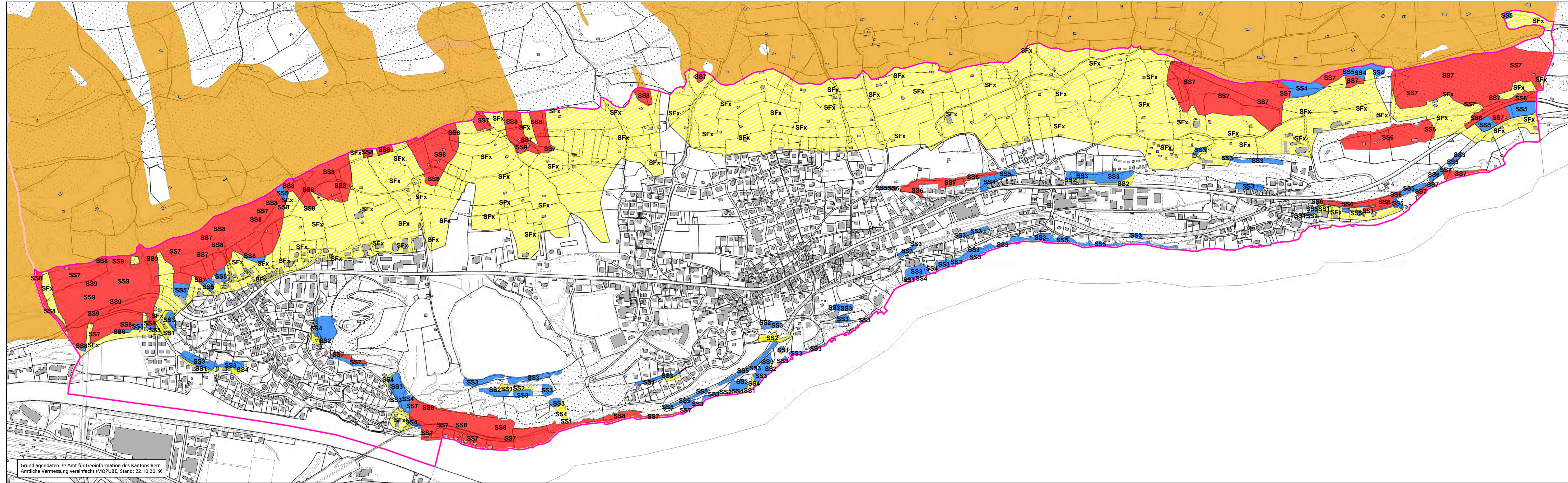
Plan Nr.: 4.0 | Gezeichnet: scd | Kontrolle: sd | Datum: 06.08.2020

Gefahrenbereiche:

- Ehebliche Gefährdung**  
 Personen sind sowohl innerhalb als auch ausserhalb von Gebäuden gefährdet.  
 Mit der plötzlichen Zerstörung von Gebäuden ist zu rechnen oder die Ereignisse treten in schwächerem Ausmass, dafür mit einer hohen Wahrscheinlichkeit auf.
- Mittlere Gefährdung**  
 Personen sind innerhalb von Gebäuden kaum gefährdet, jedoch ausserhalb davon.  
 Mit Schäden an Gebäuden ist zu rechnen, jedoch sind plötzliche Gebäudezerstörungen nicht zu erwarten, falls gewisse Auflagen bezüglich Bauweise beachtet werden.
- Geringe Gefährdung**  
 Personen sind kaum gefährdet.  
 Mit geringen Schäden an Gebäuden bzw. mit Behinderungen ist zu rechnen, jedoch können erhebliche Sachschäden in Gebäuden auftreten.
- Restgefährdung**  
 Gefährdung mit einer sehr geringen Eintretenswahrscheinlichkeit (> 300-jährlich)
- Gefahrenhinweiskarte**
- Nach dem derzeitigen Erkenntnisstand keine oder vernachlässigbare Gefährdung.**

Grenzen, Perimeter:

- Grenze Perimeter A Revision Gefahrenkarte
- Gemeindegrenze



Grundlagendaten: © Amt für Geoinformation des Kantons Bern  
 Amtliche Vermessung vereinfacht (MOPUBE, Stand: 22.10.2019)