

Auftragnehmer:



geo7 AG
 Neufeldstrasse 5 - 9
 3012 Bern
 Tel.: 031 300 44 33
 E-Mail: naturgefahren@geo7.ch



Impuls AG
 Seesstrasse 2
 3600 Thun
 Tel.: 033 225 60 10
 E-Mail: mail@impulsthun.ch

Auftraggeber:

Gemeinde Ringgenberg

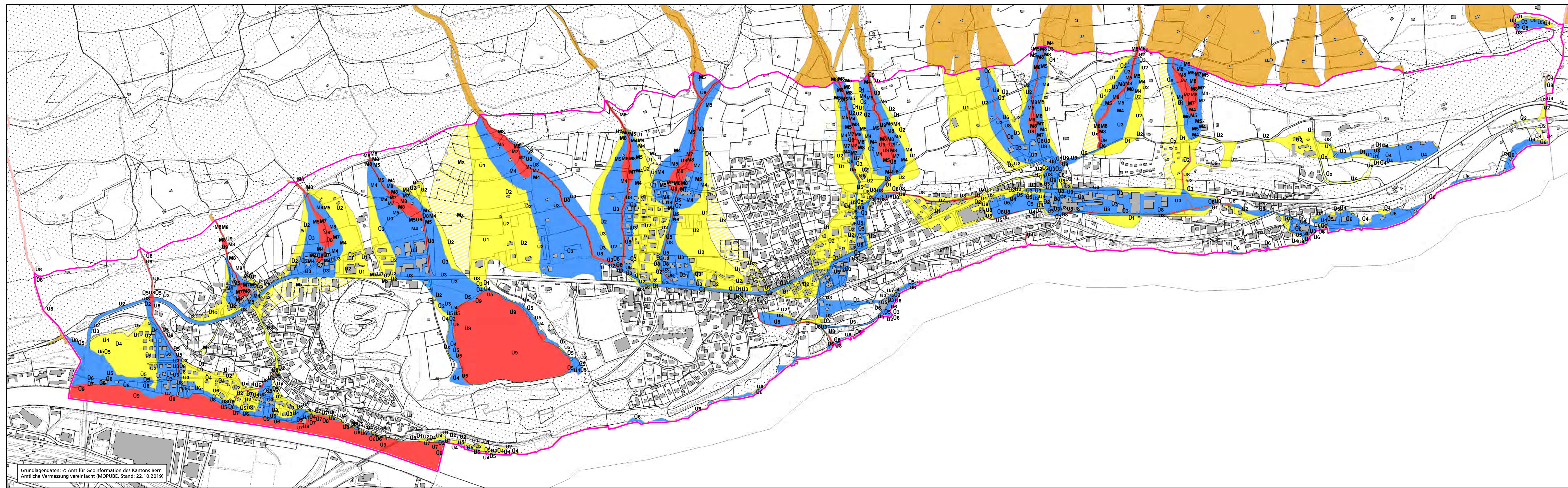
Plan Nr.: 2.0	Gezeichnet: ogn	Kontrolle: scd	Datum: 06.08.2020
---------------	-----------------	----------------	-------------------

Gefahrenbereiche:

- Ehebliche Gefährdung**
 Personen sind sowohl innerhalb als auch ausserhalb von Gebäuden gefährdet. Mit der plötzlichen Zerstörung von Gebäuden ist zu rechnen oder die Ereignisse treten in schwächerem Ausmass, dafür mit einer hohen Wahrscheinlichkeit auf.
- Mittlere Gefährdung**
 Personen sind innerhalb von Gebäuden kaum gefährdet, jedoch ausserhalb davon. Mit Schäden an Gebäuden ist zu rechnen, jedoch sind plötzliche Gebäudezerstörungen nicht zu erwarten, falls gewisse Auflagen bezüglich Bauweise beachtet werden.
- Geringe Gefährdung**
 Personen sind kaum gefährdet. Mit geringen Schäden an Gebäuden bzw. mit Behinderungen ist zu rechnen, jedoch können erhebliche Sachschäden in Gebäuden auftreten.
- Restgefährdung**
 Gefährdung mit einer sehr geringen Eintretenswahrscheinlichkeit (> 300-jährlich)
- Gefahrenhinweiskarte**
- Nach dem derzeitigen Erkenntnisstand keine oder vernachlässigbare Gefährdung.

Grenzen, Perimeter:

- Grenze Perimeter A Revision Gefahrenkarte
- Gemeindegrenze



Grundlagendaten: © Amt für Geoinformation des Kantons Bern
 Amtliche Vermessung vereinfacht (MOPUBE, Stand: 22.10.2019)